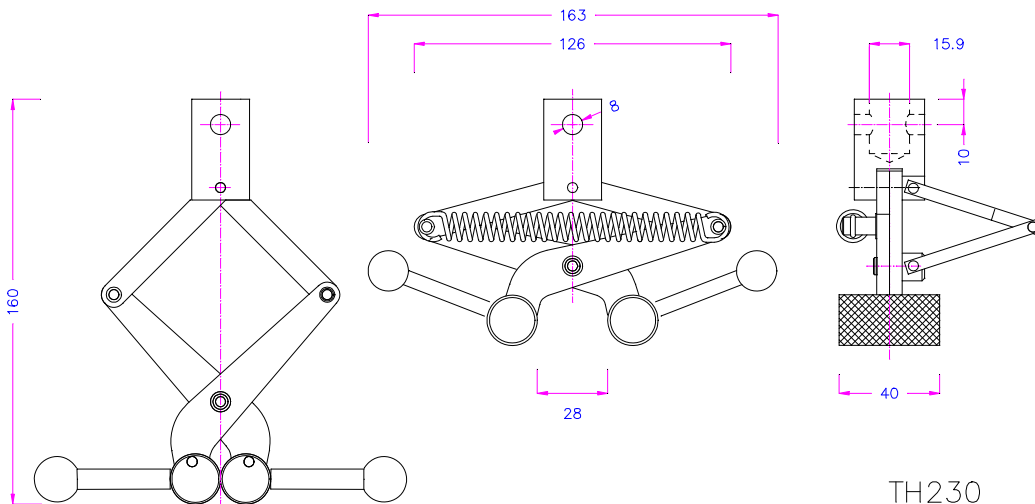


## Scherenspannzeug 2kN

Selbstspannende und selbstausrichtende Spannzeuge

Die Proben werden durch Federvorspannung gehalten. Das Verhältnis Spannkraft zur Zugkraft verändert sich je nach Öffnungsweite. Je grösser die Öffnungsweite, desto stärker spannt das Spannzeug den Prüfling. Bei Kräfteinleitung ziehen sich die Backen selbst fest.

• Artikel Nr.	TH230
• Geeignet für:	Weiche und elastische Proben, wie Textilien, Gummi, Knochen, Plastik etc.
• Zugkraft:	2 kN
• Öffnungsweite	0 –28 mm
• Spannbacken	Pyramiden Rundbacken Ø 20 mm Gehärteter Stahl 58 HRC, vernickelt
• Probenbreite	40 mm
• Korpus	Stahl, mangan phosphatiert
• Temperaturbereich	0 bis +130°C Weitere Temperaturbereiche auf Anfrage
• Gewicht	583 Gramm pro Spannkopf (inkl. Backen)



TH230

### Bestellinformation

TH230 Spannzeuge werden als Paar geliefert, können aber auch als einzelne Spannzeuge (0.5 Paar) bestellt werden. Die Pyramiden Rundbacken sind im Lieferumfang inbegriffen.

### Weitere Scherenspannzeuge



## TH11 Scherenspannzeuge

Zugkraft 5, 20, 50 kN

[siehe Datenblatt TH11](#)